

WEB ACCESSIBILITY

ウェブ アクセシビリティ 対応サービス

シトラスジャパン株式会社



CONFIDENTIAL

この文書は、著作権法と不正競争防止法上の保護を受けております。本文書の一部あるいは全部について、シトラスジャパン株式会社から文書による承諾を得ずに、いかなる方法においても無断で複写、複製、ノウハウの使用、企業秘密の開示等をする事は禁じられております。

© Citrus Japan, Inc. All Rights Reserved.



期待される効果①

弊社のサービスを利用することにより具体的に以下のようなメリットがあります。

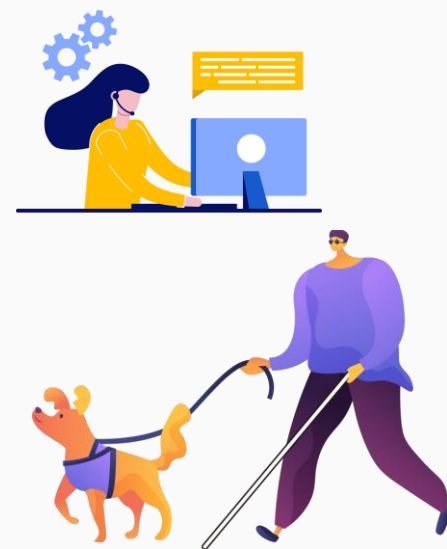
MERIT

1

障害者差別解消法(2024年4月改正)の適用

「合理的な配慮」が法的義務に、「環境の整備」が努力義務になりました。

オンラインでの申込手続きが必要な場合に、手続きを行うためのウェブサイトが障がい者にとって利用しづらいものとなっていることから、手続きに際しての支援を求める申出があった場合に、**求めに応じて電話や電子メールでの対応を行う（合理的配慮の提供）**とともに、以後、障がい者がオンライン申込みの際に不便を感じることをないように、**ウェブサイトの改良を行う（環境の整備）**。ということになるので、ウェブアクセシビリティの向上に努めることが重要であるということになります。



期待される効果②

MERIT
2

SDGs（持続可能な開発目標）の達成に貢献

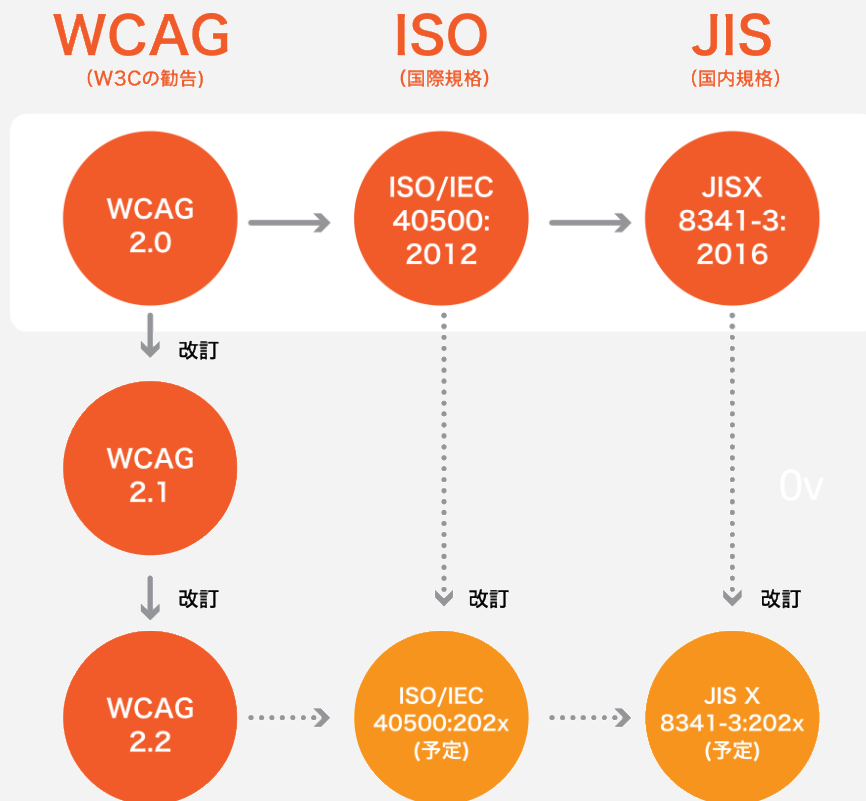


誰もが使えるアクセシブルなサイトは、高齢者や障害者を含む全ての人々が利用しやすく、目標10「人や国の不平等をなくそう」や目標5「ジェンダー平等を実現しよう」に貢献します。

企業にとっては、**社会的責任を果たし信頼性を向上**させるとともに、**多様な顧客層へのリーチを拡大**し、目標8「働きがいも経済成長も」や目標12「つくる責任つかう責任」に基づく**持続可能な成長を支援**します。

※既存サイト、リニューアル中のサイトでも対応可能です。

ウェブアクセシビリティ対応のポイント①



※画像引用元：

デジタル庁 ウェブアクセシビリティ導入ガイドブック

WCAG2.0、ISO/IEC40500:2012、JIS X 8341-3:2016、この3つは同じ内容です。WCAG2.1は、スマートフォンやタブレット向けの達成基準が追加されたものです。

WCAG2.2は、スマートフォン向けの項目を充実させ、認知障害や学習障害のあるユーザー、弱視のユーザー向けの達成基準が追加されております。

そのため、**一度もWebアクセシビリティ対応を実施したことが無い場合は、WCAG2.0から対応することをお勧めします。**

ウェブアクセシビリティ対応のポイント②

前項で説明した規格をベースに、対応度合いと目標とする適合レベルを定めます。

対応度合い	ウェブアクセシビリティ方針の提示または公開	試験の実施	結果の公開
準拠	必要	必要	必要
一部準拠	必要	必要	任意
配慮	必要	不要	不要

準拠とは、試験を行って適合レベルを全て100%で満たしている場合に使用できます。一部準拠は、適合レベルの一部を満たしている場合に使用できます。

適合レベル(達成基準)	WACG2.0	WACG2.1	WACG2.2
レベルA	25	30	31
レベルAA	13(+25)	20(+30)	24(+31)
レベルAAA	23(+25,+13)	28(+30,+20)	31(+31,+24)

適合レベルと規格の組み合わせで検査項目の数変動します。

サービスレベル

規格

WACG2.0

適合レベル

A,A
A

検査回数

3回まで

ウェブページ修正回数

2回まで

対応度合い

一部準拠

検査ツールとウェブアクセシビリティ専門検査員が

目視で検査します

ウェブアクセシビリティの対応を初めて行うということであれば、上記の仕様で実施することでほとんど問題ございません。

2度目のウェブアクセシビリティ対応でステップアップしたいなど、特別なご要望がございましたら、個別にお問い合わせください。



※適合レベルにAAAを含まないのは実装する難易度が高くかつ、デザインを著しく変更する必要が発生するためです。

尚、官公庁のウェブサイトにおいても、AAAの一部のみを準拠としている傾向がございます。

※対応度合いを一部準拠としている理由は、既存サイトのデザインや挙動を変更しないと達成できない項目が発生した際に、適合レベルを100%で達成するのが難しいと判断するためです。

ご依頼から検査完了までの流れ

01

準備・ページ選定

2～3営業日

ご希望の検査基準（WCAG2.0等）と対応度合い（準拠等）、目標とする適合レベル（A,AA）を決定し、対象ドメインと検査対象となるページ数を確定します。

02

初回検査

1か月

準備段階で合意した基準に基づいて、検査員による検査を行います。「実装チェックリスト」を用意、一次報告と修正案をメールベースでご報告いたします。

03

修正作業

2～3週間

「実装チェックリスト」に基づいた修正案をサイトへ反映いたします。

04

再検査

2～3週間

正しく修正されたかを再検査します。原則2回を上限とします。

05

成果物の納品

2～3営業日

「ウェブアクセシビリティ方針」
「実装チェックリスト」 「達成基準チェックリスト」
「ウェブアクセシビリティ検査証明書」を提出いたします。

06

ウェブアクセシビリティ方針ページ公開

1～2営業日

ウェブアクセシビリティ方針ページのHTMLファイル一式をご用意しますので、対象サイトへ組み込んでいただきます。または、当社で組み込むことも可能です。

成果物

成果物	形式	内容の説明
ウェブアクセシビリティ方針	Word	検査基準と対応度合い、目標とする適合レベル、対象範囲等を示した「Webアクセシビリティ方針ページ」に掲載する内容です。
実装チェックリスト	Excel	対象ページの検査結果および修正案をまとめたものです。
達成基準チェックリスト	Excel	対象ページが定められたサービスレベルに適合しているか確認するものです。
検査証明書※1	HTML	検査を実施した証明書です。
ウェブアクセシビリティ方針ページ	HTML	サーバーに設置いただく、HTML一式です。



※1 検査証明書は当社の協力会社から発行いたします。

価格表

本サービスは、対象となるページの仕様によって価格が異なります。検査を実施する最小ページは10ページから承ります。尚、対象となるサイトが10ページ未満の場合は全ページが検査対象となります。

項目	数量	単価(税別)
初期費用	1サイトあたり	50,000円
WCAG2.0:静的ページ※1	1ページあたり	20,000円※3
WCAG2.0:動的ページ※2	1ページあたり	50,000円※3
ウェブアクセシビリティ方針ページ	1ページ	20,000円
成果物	1式	30,000円

費用算出例：静的ページが10ページの場合 300,000円（税別）

※1 毎回同じ内容が表示されるページ、例えば「会社概要」ページを指します。

※2 ユーザーの操作や状況によって表示される内容が変わるページ、例えば「カテゴリを絞り込めるページ」やログイン後の「マイページ」また、動画が組み込まれているページを指します。

※3 初回検査後、3カ月未満の期間で最大2回まで、再検査を実施します。ウェブページの修正は2回までとします。

WCAG2.1、WCAG2.2を実施することも可能です。価格はお問い合わせください。

本書謹んで差し上げます。

お見積もりのご依頼やご不明な点などございましたら、
以下担当まで何なりとお寄せくださいませ。

シトラスジャパン株式会社

〒160-0022

東京都新宿区新宿5丁目14-12天翔オフィス新宿三丁目 211

TEL

03-6709-8840

MAIL

cj.sales.all@citrusjapan.co.jp

その他、リニューアル・ページ制作・更新代行・翻訳・ライティングなど
都度お見積もりにて承ります。何なりとお申し付けください。